



Dr. Jan Ullmann

Medienpädagoge &
Consultant bei ThinkSimple

*„Ein Plädoyer für
menschlicheres eLearning“*





Mitarbeitende sind keine Input/Output Maschinen

Ein Plädoyer für menschlicheres (E-)Learning.

Dr. Jan Ullmann

Dr. Jan Ullmann



Lehramtsstudent, Doktorand Universität München, Dozent, Autor,
Unternehmer, "Digitalisierungspädagoge", Berater, Trainer...

Drei Fragen für heute Abend.



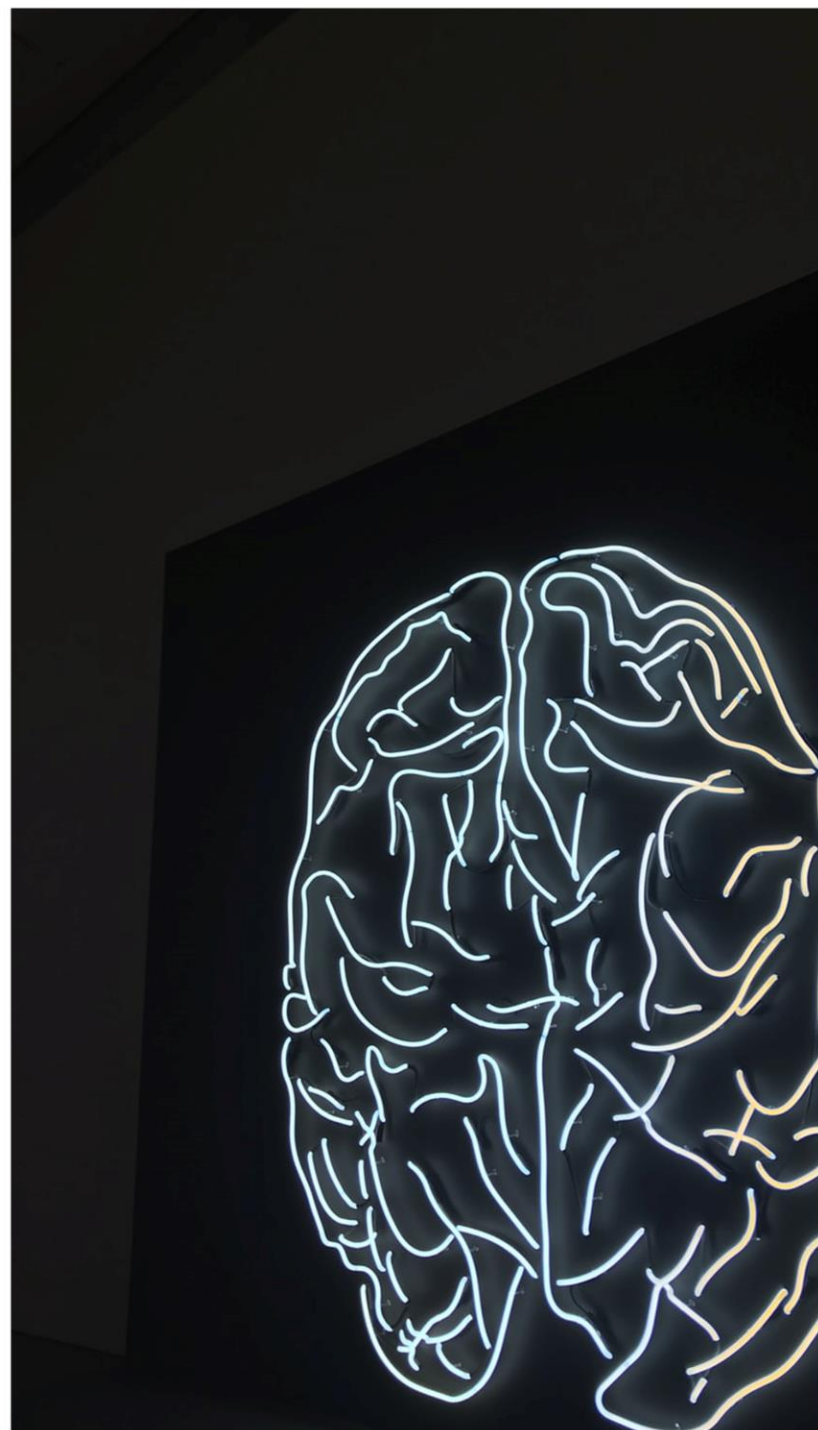
- 1.) **Alter Wein** aus digitalen Schläuchen?
- 2.) **Menschlich**, was ist das denn?
- 3.) **Und wie geht das jetzt konkret?**

**#1 ALTER WEIN AUS
DIGITALEN
SCHLÄUCHEN?**



DIE LETZTEN 9 MONATE:

**“WENN DIE DIGITALISIERUNG
ZWEI MAL KLINGELT”.**



“ÜBERRASCHUNG”

#1:

NEUIGKEITSEFFEKT

VS.

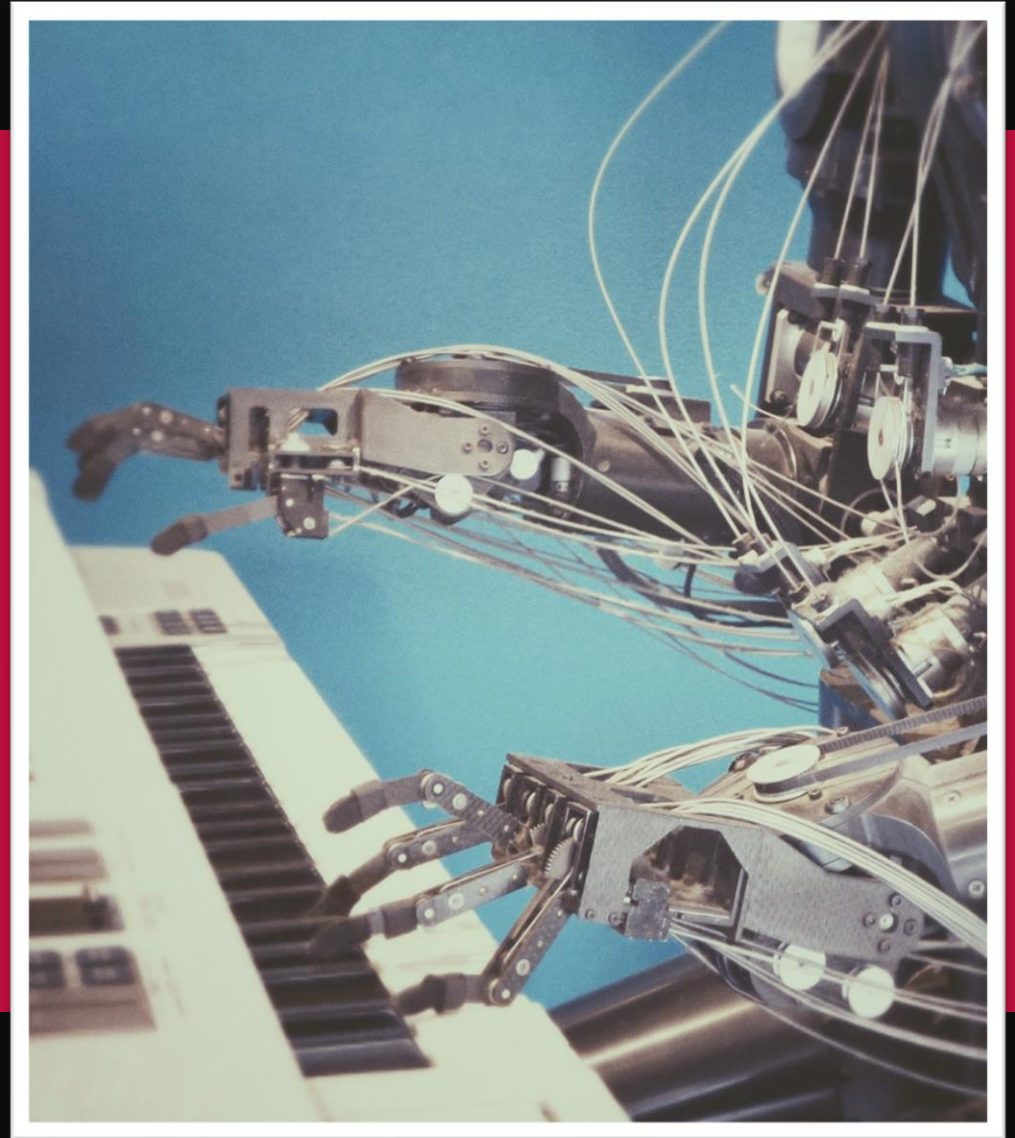
PRINZIPIEN.

**DAS GEHIRN DER
MENSCHEN
FUNKTIONIERT IMMER
NOCH GLEICH.**

“ÜBERRASCHUNG”

#3:

**MENSCHEN
SIND KEINE
INPUT/
OUTPUT
MASCHINEN.**



REALTALK:

Grundproblem von (E-)Learning und Co.?

**“Jetzt muss ich
es halt nur noch
machen.”**



**Wir haben die
Rechnung ohne
den menschlichen
Verstand gemacht.**



**#2 MENSCHLICH,
WAS SOLL DAS
DENN EIGENTLICH
SEIN?**

Überlebensmodus **(Gründe)**

Angst.

Unsichere Umwelt.

Widerstand.

Fehlende Relevanz.

Neg. Gedanken/Emotionen.

Überforderung.

Ablenkungsquellen.

vs.

Schöpfungsmodus **(Lösungen)**

Perspektiven.

Sichere Umgebung.

Offenheit/Akzeptanz.

Sinnhaftigkeit.

Freude/Humor.

Sicher Scheitern.

Unterstützung für Fokus.

Der **Unterschied** zwischen (KI-)Maschinen und Menschen?

Menschen haben lebendige **Bedürfnisse**.



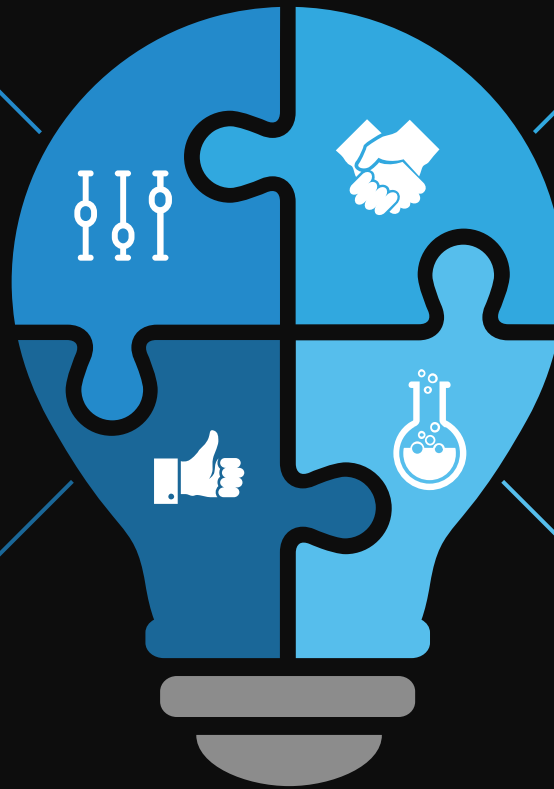
Wenn wir diese **unterdrücken**, dann werden wir den digitalen Geräten immer ähnlicher.

(Prof. Gerald Hüther, Hirnforscher, November 2020)

**#3 TOLL, UND WIE
GEHT DAS JETZT
KONKRET?**

DER KÖNIGSWEG? INTEGRIERTES (E-)LEARNING.

Was macht
wo Sinn?



Wer Leistung fordert,
muss Sinn bieten.

Menschliche Bedürfnisse →
Konzept →
Technik.

Mut zu adaptiven
Lerndesigns.

**MENSCHLICHE
BEGLEITUNG?**

**THERE'S NO
APP FOR THAT.**



UND VOR ALLEM:



**Vielen herzlichen Dank.
Welche Fragen haben Sie? 😊**



Dr. Jan Ullmann

E-Learning Trainer & Berater

jan.ullmann@lernhandwerk.de

Websites: jan-ullmann.de | lernhandwerk.de